

URZĄDZENIE DO ODCIAŻANIA WYBUCHU

fire and explosion protection



Efektywna ochrona zasobników i innych urządzeń technologicznych przed rozerwaniem i zniszczeniem podczas wybuchu.

Wszystkie czynności oparte na pracy z pyłami związane są z ryzykiem powstania wybuchu. Bardzo dobrym sposobem na wyeliminowanie lub zminimalizowanie strat podczas eksplozji pyłu jest zastosowanie elementów odciążających wybuch firmy RSBP. Montaż membran przeciwwybuchowych firmy RSBP na chronionych urządzeniach, jest rozwiązaniem skutecznym i ekonomicznym.

Membrana odciążająca wybuch jest urządzeniem ochronnym przeznaczonym do ochrony urządzeń przemysłowych, w których istnieje ryzyko wybuchu a wokół których można wyznaczyć strefy bezpieczeństwa do których zostaną bezpiecznie wyprowadzone spaliny ewentualnego wybuchu.

Urządzenie jest przede wszystkim przeznaczone do ochrony: filtrów, zbiorników, młynów, kruszarek, sortowników, cyklonów, a także innych urządzeń zagrożonych wybuchem.

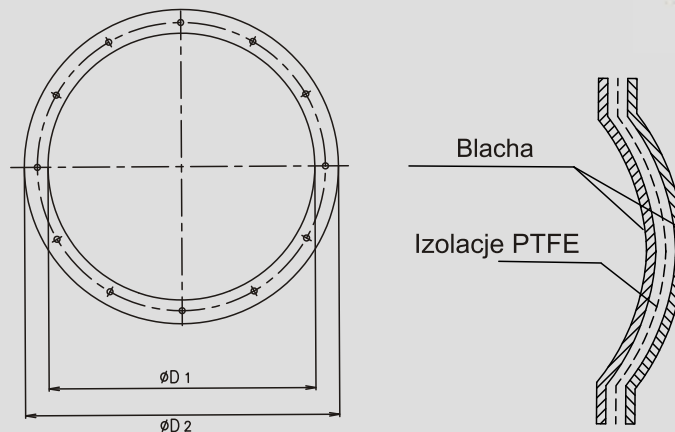
Funkcjonowanie systemu:

W normalnych warunkach eksploatacyjnych otwór odprowadzający jest zamknięty membraną. W przypadku przekroczenia ciśnienia roboczego wewnątrz urządzenia nastąpi rozerwanie membrany, zamontowanej na obudowie urządzenia, a tym samym dojdzie do odciążenia powstałego ciśnienia. W ten sposób urządzenie jest narażone na ciśnienie mniejsze niż jego wytrzymałość.

- ZALETY**
- » duża skuteczność i niezawodność
 - » długa żywotność
 - » odporność na ścieranie, uderzenia części mechanicznych oraz wpływy atmosferyczne
 - » łatwy montaż, wymiana i zamawianie części zamiennych
 - » zmienność ciśnienia otwarcia
 - » różne wielkości membran i osprzętu dodatkowego
 - » rozwiązanie ekonomiczne

VMP - wypukłe membrany okrągłe

- Wypukłe membrany okrągłe z izolacją PTFE
- Dla urządzeń o temperaturze roboczej do 240 °C
- Duża odporność na podciśnienie
- Stal nierdzewna lub węglowa o powierzchni antykorozyjnej
- Dogodne dla urządzeń, w której występują zmiany ciśnienia pracy

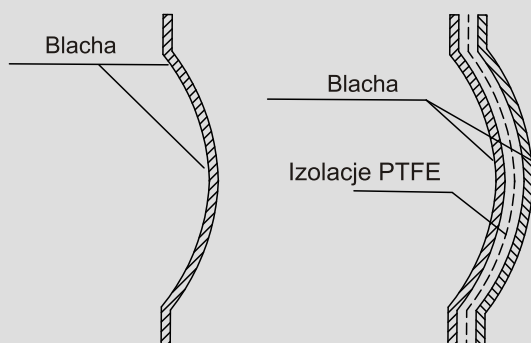


Dane techniczne - okrągłe VMP

Type	Powierzchnia odciążająca (m ²)	ø D1 Wymiar wewnętrzny kołnierza (mm)	ø D2 Wymiar zewnętrzny kołnierza (mm)
VMP 300-U	0,07	320	380
VMP 350-U	0,08	342	422
VMP 400-U	0,12	410	490
VMP 450-U	0,14	450	530
VMP 510-U	0,19	510	590
VMP 600-U	0,26	600	680
VMP 630-U	0,29	630	710
VMP 750-U	0,43	770	850
VMP 800-U	0,53	820	940
VMP 880-U	0,58	880	960
VMP 900-U	0,61	900	1000
VMP 1000-U	0,75	1000	1100
VMP 1100-U	0,91	1100	1200

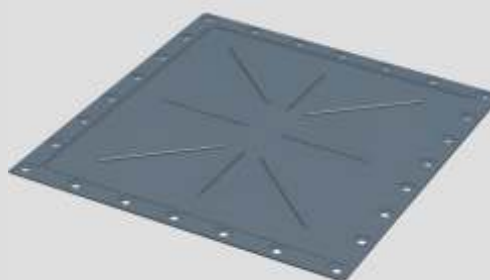
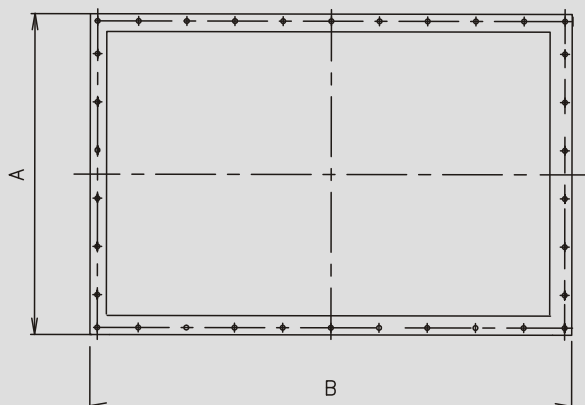
VMP - wypukłe membrany prostokątne

- Konstrukcja jednowarstwowa dla urządzeń o temperaturze roboczej do 100 °C
- Konstrukcja trójwarstwowa o dużej wytrzymałości na podciśnienie oraz z izolacją dla temperatury roboczej do 240 °C
- Stal nierdzewna lub stal węglowa o powierzchni antykorozyjnej
- Dogodne dla urządzeń, w której występują zmiany ciśnienia pracy



PMP - płaskie membrany prostokątne

- Dogodne do zastosowania przy niskim ciśnieniu roboczym (do 50 % ciśnienia otwarcia awaryjnego)
- Dla urządzeń o temperaturze roboczej do 100 °C
- Dogodne dla urządzeń, w której występują zmiany ciśnienia pracy
- Możliwość instalacji bez ramy
- Stal nierdzewna
- Rozwiązanie ekonomiczne



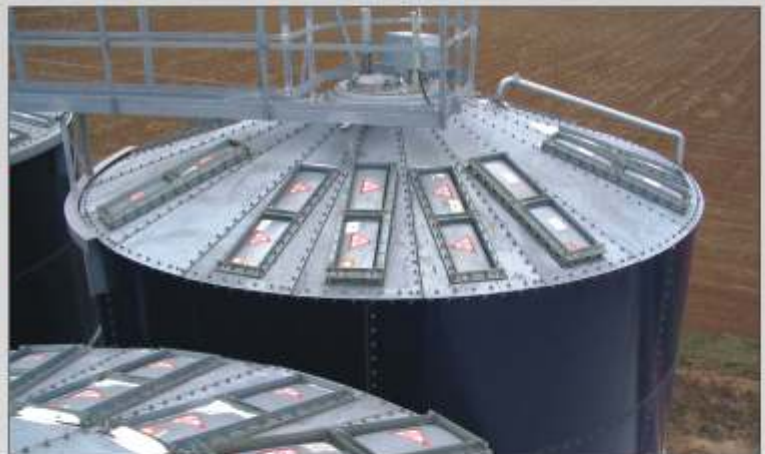
Dane techniczne - VMP i PMP prostokątne

Typ	Powierzchnia odciażająca (m ²)	A - Wymiary zewnętrzne membrany (mm)	B - Wymiary zewnętrzne membrany (mm)
VMP 150x600 / PMP 150x600	0,08 / 0,08	220 / 235	670 / 684
VMP 305x457 / PMP 305x457	0,12 / 0,12	375 / 396	527 / 547
VMP 450x800 / PMP 450x800	0,34 / 0,34	550 / 540	900 / 890
VMP 490x590 / PMP 490x590	0,27 / 0,27	565 / 570	665 / 670
VMP 586x920 / PMP 586x920	0,51 / 0,51	661 / 676	995 / 1010
VMP 610x290 / PMP 610x290	0,16 / 0,16	385 / 382	705 / 700
VMP 2x610x290 / PMP 2x610x290	0,32 / 0,32	385 / 382	1385 / 1382
VMP 630x310 / PMP 630x310	0,18 / 0,18	385 / 393	705 / 712
VMP 2x630x310 / PMP 2x630x310	0,36 / 0,36	385 / 393	1405 / 1393
VMP 915x1118 / PMP 915x1118	0,98 / 0,98	990 / 1005	1193 / 1208
VMP 920x920 / PMP 920x920	0,81 / 0,81	995 / 1010	995 / 1010
VMP 1020x1020 / PMP 1020x1020	1,00 / 1,00	1095 / 1110	1095 / 1110

AKCESORIA

- » czujnik otwarcia membrany
- » opcjonalnie z izolacją cieplną
- » opcjonalnie rama dla VMP

Przykłady zastosowania



RSBP spol. s r. o.
Pikartská 1337/7
716 07 Ostrava
Czech Republic

e-mail: rsbp@rsbp.cz
tel.: +420 596 252 170
fax: +420 596 252 186
www.rsbp.eu

